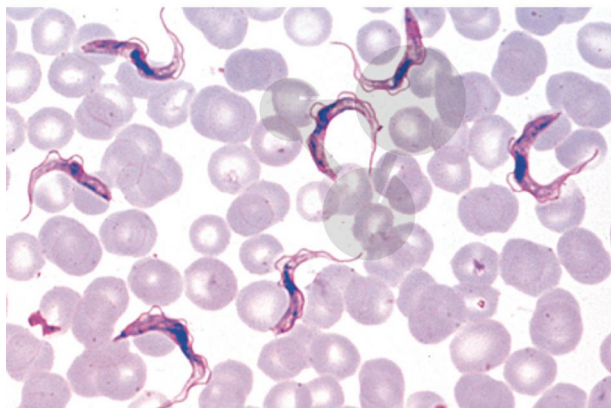


Zestaw szkolny C, 50 preparatów

Niezobowiązująca informacja z www.conatex.pl z dn. 22.11.2024/DE1

Nr art.: 1000700



to strony z
produktem

2.078,58 zł brutto

Zoologia

- * Trypanosoma gambiense, świrdowiec gambijski, wywołujący śpiączkę afrykańską
- * Plasmodium berghei, zarodek wywołujący malarię
- * Radiolaria, promienice
- * Foraminifera, otwornice
- * Obelia, polip w całości.
- * Stułbia, stułbiopław słodkowodny, przekroje poprzeczne
- * Planaria, wirek, przekrój przez środkową oś ciała
- * Apis mellifica, pszczoła miodna, głowa
- * Apis mellifica, odwłok robotnicy, przekrój poprzeczny
- * Ctenocephalus, pchła psia, preparat całościowy
- * Dermanyssus gallinae, ptaszyniec kurzy, preparat całościowy
- * Helix pomatia, ślimak winniczek, gruczoł palczasty, przekrój poprzeczny
- * Mya arenaria, małgiew piaszkołaz, skrzel, przekrój wzdłużny i poprzeczny
- * Branchiostoma lanceolatum, lancetnik, przekrój poprzeczny
- * Lotka i puch ptaka, w całości
- * Skóra i narządy larwy salamandry, przekrój poprzeczny
- * Zarodek kurzy, 48-godzinny, przekrój poprzeczny

Histologia i nauka o człowieku

- * Jajniki kota, przekrój poprzeczny
- * Jadra myszy, przekrój poprzeczny, wytwarzanie komórek nasiennych
- * Mózdzek kota, przekrój poprzeczny komórek Purkiniego
- * Rdzeń kręgowy kota, przekrój poprzeczny

CONATEX-DIDACTIC Pomoce Naukowe Sp. z o.o. – Urządzenia dydaktyczne do nauk przyrodniczych i technicznych

ul. Powstańców Śląskich 103 lok. 1 – 01-355 Warszawa

Telefon: 22 2288851 – faks: 22 2288852 – e-mail: biuro@conatex.pl – www.conatex.pl

NIP: 5222999797 – REGON: 146338355, KRS 0000435664 – Wysokość kapitału zakładowego: 200.000 PLN

Sąd Rejonowy dla M. St. Warszawy w Warszawie – XIII Wydział Gospodarczy Krajowego Rejestru Sądowego

Prezes Zarządu Spółki: Christoph Wolfspenger

didacta
Verband der Bildungswirtschaft

worlddidac
M E M B E R

Zestaw szkolny C, 50 preparatów

Niezobowiązująca informacja z www.conatex.pl z dn. 22.11.2024/DE1

Nr art.: 1000700

- * Nerka kota, przekrój poprzeczny
- * Siatkówka (Retina) kota, przekrój poprzeczny
- * Język królika, przekrój poprzeczny

Bakterie

- * Bacillus subtilis, laseczka sienna. Bakterie i zarodniki
- * Streptococcus lactis, bakterie mlekowe powodujące fermentację mlekową

Rozmiar opakowania:

50 preparatów