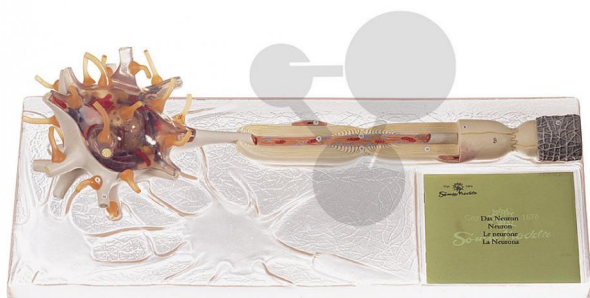


## Model neuronu SOMSO

Niezobowiązująca informacja z [www.conatex.pl](http://www.conatex.pl) z dn. 06.07.2024/DE1

Nr art.: 1086377



to strony z  
produktem

2.374,76 zł brutto

Model z SOMSO-Plastu

Przedział wiekowy:

16 - 24 lata

Model składa się z perikarionu i wypustek cytoplazmatycznych. Można go rozłożyć na 3 części. Model montowany na podstawie z możliwością demontażu. Wierna kopia oryginału, wykonana na podstawie zdjęć z mikroskopu elektronowego – powiększenie ok. 2500x.

Wymiary:

dł. 53 x szer. 20 x T 17 cm

Masa:

2,2 kg

Zawartość:

Model na podstawie (z możliwością demontażu)

Przygotowanie modeli SOMSO wymaga dużo specjalistycznej pracy ręcznej.

Terminy realizacji zamówienia mogą wynosić do 8 miesięcy. Prosimy to uwzględnić w planowaniu zakupów.