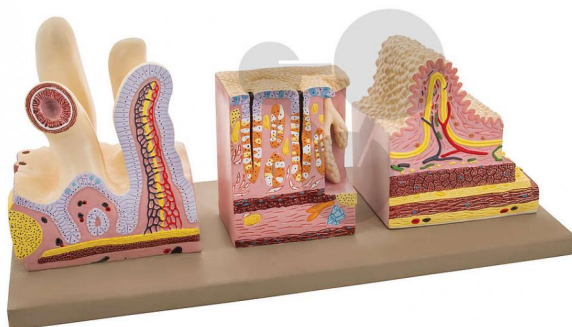


Wszystko dla nauki

## Błona śluzowa jelita, 3-częściowa

Niezobowiązująca informacja z [www.conatex.pl](http://www.conatex.pl) z dn. 05.04.2025/DE1

Nr art.: 1093083



**LAB**  
Gear



to strony z  
produktem

1.279,94 zł brutto

Jakość LABGEAR®

Przedział wiekowy:

12-16 lat

Ten 3-częściowy model pokazuje najważniejsze struktury błony śluzowej jelita ludzkiego.

**CONATEX-DIDACTIC Pomoce Naukowe Sp. z o.o. – Urządzenia dydaktyczne do nauk przyrodniczych i technicznych**

ul. Powstańców Śląskich 103 lok. 1 – 01-355 Warszawa

Telefon: 22 2288851 – faks: 22 2288852 – e-mail: [biuro@conatex.pl](mailto:biuro@conatex.pl) – [www.conatex.pl](http://www.conatex.pl)

NIP: 5222999797 – REGON: 146338355, KRS 0000435664 – Wysokość kapitału zakładowego: 200.000 PLN

Sąd Rejonowy dla M. St. Warszawy w Warszawie – XIII Wydział Gospodarczy Krajowego Rejestru Sądowego

Prezes Zarządu Spółki: Christoph Wolfspenger

**didacta**  
Verband der Bildungswirtschaft

**worlddidac**  
MEMBER