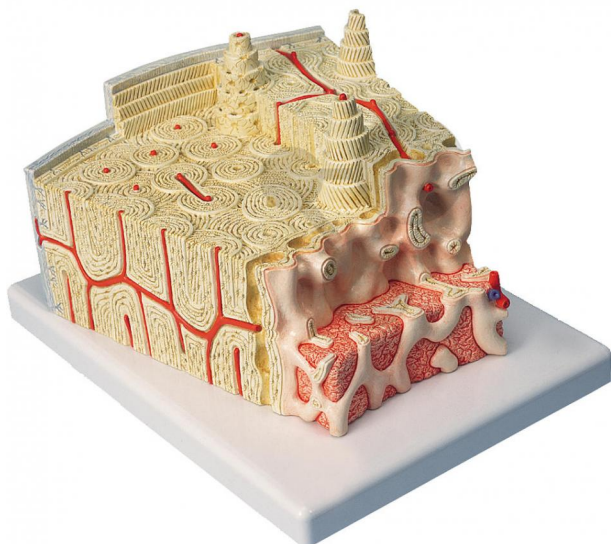


Model struktury kostnej

Niezobowiązująca informacja z www.conatex.pl z dn. 04.07.2024/DE1

Nr art.: 1103061



to strony z
produktem

629,39 zł brutto

Przedział wiekowy:

12 - 16 lat

Niezwykle szczegółowy model pokazuje trójwymiarowy przekrój tkanki blaszkowatej jako typowej struktury kości rurowatej w 80-krotnym powiększeniu. Model przedstawia różne warstwy w przekroju poprzecznym i podłużnym oraz 2-warstwowy przekrój wewnętrznej struktury szpiku kostnego. Doskonale widoczne są typowe struktury tkanki blaszkowatej, co umożliwia zrozumienie jej budowy i funkcji. Tkanka z charakterystycznymi blaszkami kostnymi, zwanymi również systemem Haversa. Na modelu można poglądowo objaśnić funkcjonowanie poszczególnych elementów: istoty gąbczastej, istoty zbitej, okostnej, istoty korowej, komórek kostnych, kanałów Volkmanna i kanałów Haversa.

Zawartość:

Model na podstawie