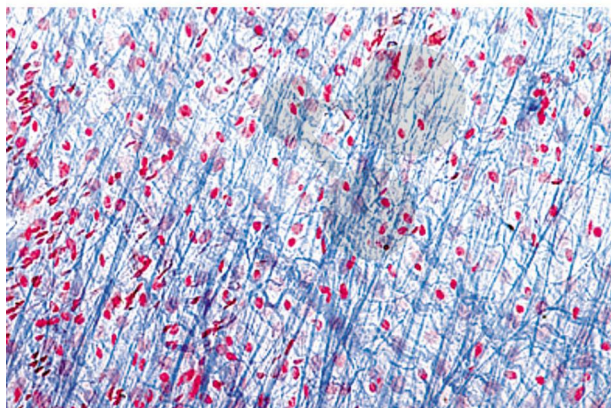


Histologia: tkanka łączna, 10 preparatów mikroskopowych

Niezobowiązująca informacja z www.conatex.pl z dn. 23.11.2024/DE1

Nr art.: 1143050



to strony z
produktem

454,33 zł brutto

Tkanka łączna wiotka (luźna) z krezki jelita cienkiego świni. Wybarwienie włókien i komórek, c.o. – Tkanka ścięgnista krowy, p.w. – Tkanka łączna, włókna elastyczne, więzadło karkowe krowy (Ligamentum nuchae), p.w. - Tkanka łączna, włókna elastyczne, wyizolowane włókna bydłce – Włókna retikulinowe w śledzionie człowieka, p.p., barwiony solami srebra – Tkanka łączna embrionu myszy, p.p. – Tkanka łączna zarodkowa (mezenchyma), p.p. ludzkiej pępowiny – Tkanka tłuszczowa świni, tłuszcz usunięty w celu ukazania komórek, p.p. Wybarwienie komórek - Tkanka tłuszczowa świni, tłuszcz in situ. Wybarwienie tłuszczu barwnikiem Sudan III - Tkanka łączna, włókna elastyczne, więzadło karkowe krowy (Ligamentum nuchae), p.p. Barwiony pikrofuksyną