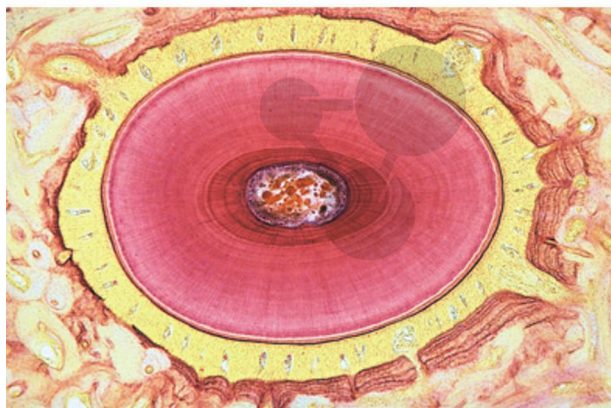


Histologia: układ pokarmowy, 15 preparatów mikroskopowych

Niezobowiązująca informacja z www.conatex.pl z dn. 23.11.2024/DE1

Nr art.: 1143059



to strony z
produktem

671,70 zł brutto

Ząb ludzki, p.p. korzenia – Zawiązek zęba, etap późniejszy, p.w. – Język kota, p.p. Zrogowaciałe brodawki - Przełyk (Oesophagus), królika lub kota, p.p. – Dno żołądka kota, p.p. barwiony rutynowo - Dwunastnica (Duodenum) świni, p.p. gruczołów Brunnera – Jelito czcze (Jejunum) świni, p.p. – Jelito cienkie psa, p.p. nastryknięte w celu ukazania naczyń krwionośnych (kolor niebieski) i sieci kapilarnej

(kolor czerwony) - Wyrostek robaczkowy jelita ślepego człowieka (Appendix), p.p. – Jelito grube, okrężnica (Colon) świni, p.p. Wybarwienie komórek śluzowych - Ślinianka przyuszna (Gl. parotis) kota, p.p. Gruczoł surowiczy - Ślinianka podżuchwowa (Gl. submaxillaris) kota, p.p. Gruczoł mieszany surowiczo-śluzowy - Trzustka (Pankreas) świni, p.p. wysepek Langerhansa – Wątroba świni, p.p. tkanki łącznej - Pęcherzyk żółciowy owcy, p.p.