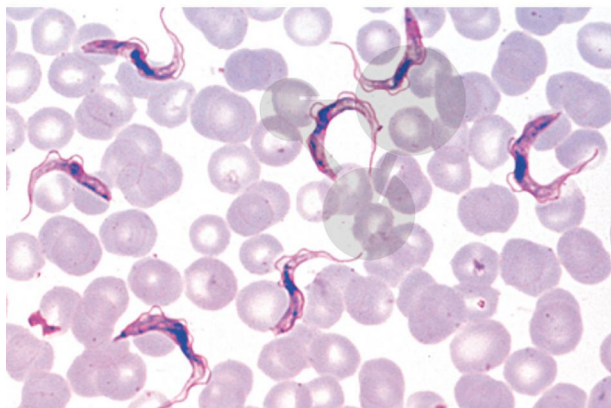


Parazytologia, pakiet 25 preparatów

Niezobowiązująca informacja z www.conatex.pl z dn. 23.11.2024/DE1

Nr art.: 1143066



to strony z
produktem

1.570,83 zł brutto

1. Trypanosoma gambiense, świdrowiec gambijski, wywołujący śpiączkę afrykańską, rozmaz krwi 2. Plasmodium berghei, zarodek wywołujący malarię u gryzoni, rozmaz krwi 3. Sarcocystis sp., w tkance mięśniowej. Cewy Mieschera – cysty tkankowe 4. Nosema apis, dezynteria pszczoły miodnej, p.p. jelita pszczoły 5. Eimeria stiedae, kokcydioza u królika, przekrój przez wątrobę 6. Fasciola hepatica, motylca wątrobowa, c.o. 7. Fasciola hepatica, jaja 8. Taenia lub Moniezia, tasiemiec, skoleks (głowa) z przyssawkami, c.o. 9. Tasiemiec Taenia pisiformis, dojrzałe proglotydy (segmenty), c.o. 10. Taenia saginata, tasiemiec nieuzbrojony, proglotydy, p.p. 11. Hymenolepis sp., tasiemiec karłowaty, proglotydy, c.o. 12. Echinococcus granulosus, tasiemiec bąblowcowy, ściana cysty, p.p. 13. Ascaris lumbricoides, glista ludzka, p.p. osobnika żeńskiego w obszarze gonad 14. Ascaris lumbricoides, jaja 15. Enterobius vermicularis (Oxyuris), owsik ludzki, c.o. 16. Trichinella spiralis, włosień kręty, larwy w mięśniach, przekrój 17. Ixodes, kleszcz, imago, c.o. Kleszcz przenosi zapalenie opon mózgowych i boreliozę 18. Dermanyssus gallinae, ptaszyniec kurzy, c.o. 19. Acarapis woodi, świdrzątek pszczeli, varroa, roztocze pasożytnicze wywołujące warrozę u pszczoł, c.o. 20. Sarcoptes, świerzbowiec, wycinek zainfekowanej skóry z pasożytami 21. Anopheles, komar malaryczny, głowa i aparat gębowy samicy 22. Culex pipiens, komar pospolity, głowa i aparat gębowy samicy 23. Cimex lectularius, pluskwa domowa 24. Pediculus humanus, wesz ludzka 25. Ctenocephalus canis, pchła psia