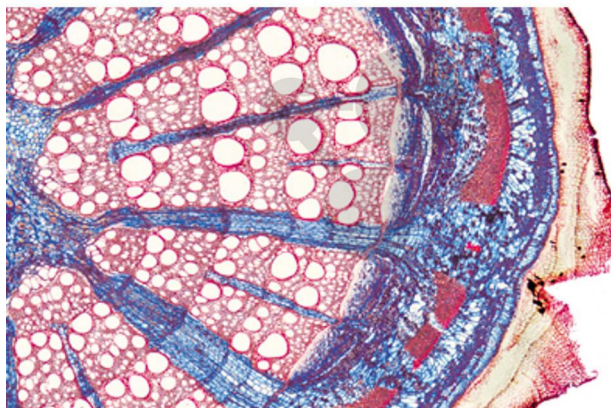


Rośliny nasienne: pień, 20 preparatów

Niezobowiązująca informacja z www.conatex.pl z dn. 20.09.2024/DE1

Nr art.: 1143072



to strony z
produktem

723,54 zł brutto

1. Tulipan (*Tulipa*), p.p. łodygi rośliny jednoliściennej z rozporozszonymi wiązkami naczyniowymi 2. Kokorniak (*Aristolochia*), łodyga rośliny dwuliściennej, trzy przekroje łodygi w różnym wieku 3. Paciorecznik indyjski (*Canna indica*) i słonecznik (*Helianthus*), łodyga rośliny jednoliściennej i dwuliściennej, dwa przekroje 4. Kukurydza zwyczajna (*Zea mays*) i jaskier (*Ranunculus*), łodyga rośliny jednoliściennej i dwuliściennej, dwa przekroje 5. Lipa (*Tilia*), łodyga jednoroczna i wieloletnia, dwa przekroje 6. Buk zwyczajny (*Fagus sylvatica*), przekrój drewna, poprzeczny, promienisty, styczny. Drewno rozpierchłonaczyniowe 7. Jesion wyniosły (*Fraxinus excelsior*), przekrój drewna, poprzeczny, promienisty, styczny. Drewno pierścieniowonaczyniowe 8. Dąb szypułkowy (*Quercus robur*), p.p. starszego pnia 9. Bez (*Sambucus*), p.p. Przetchniki na łodydze bzu 10. Len (*Linum*), p.p. łodygi z włóknami łykowymi 11. Włókna lniane lub łykowe, wyizolowane 12. Pierścieniowe i spiralne naczynia oraz naczynia w kształcie sieci, p.w. 13. Dynia, (*Cucurbita*), p.w. łodygi z rurkami sitowymi i wiązkami przewodzącymi 14. Dynia, (*Cucurbita*), p.p. łodygi z uwidocznionymi rurkami sitowymi. Wiązki bikolateralne 15. Jasnota (*Lamium*), p.p. czterokanciastej łodygi 16. Żyto (*Secale*), p.p. źdźbła rośliny trawiastej. 17. Grzybień (*Nymphaea*), p.p. łodygi z aerenchymą 18. Przęstka pospolita (*Hippuris*), p.p. łodygi rośliny wodnej 19. Pokrzywa (*Urtica*), włoski parzące, c.o. 20. Ziemniak (*Solanum tuberosum*), p.p. bulwy z ziarnami skrobi.