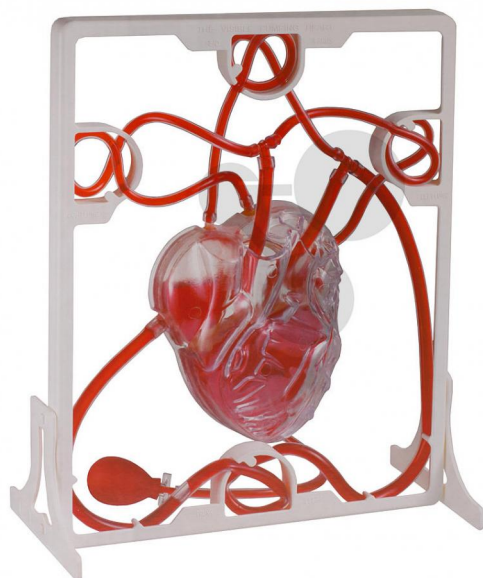


## Model krążenia krwi

Niezobowiązująca informacja z [www.conatex.pl](http://www.conatex.pl) z dn. 06.07.2024/DE1

Nr art.: 2009151



to strony z  
produktem

261,28 zł brutto

Podkreślenie funkcji ludzkiego serca i części ludzkiego układu krwionośnego.

Przedział wiekowy:

12-16 lat

Model z tworzywa sztucznego prosty w zastosowaniu, na którym w zależności od potrzeby można wykonywać opisy.

Wymiary:

280 x 220 mm