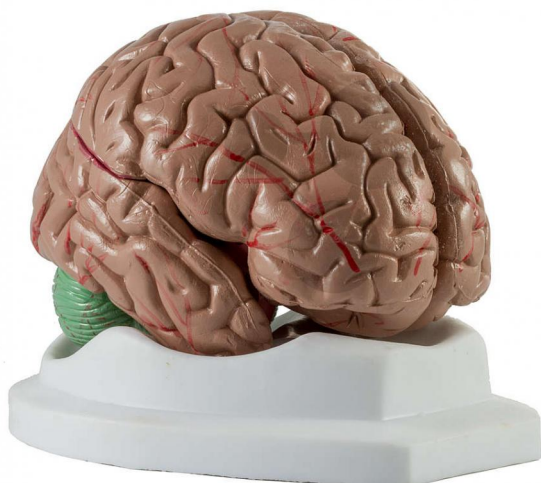


Mózg, 4-częściowy model Classic

Niezobowiązująca informacja z www.conatex.pl z dn. 12.04.2025/DE1

Nr art.: 2009680



to strony z
produktem

280,32 zł brutto

Jakość LabGear®

Przedział wiekowy:

12-16 lat

Wszystkie struktury mózgu w przekroju pośrodkowym są ręcznie malowane, ponumerowane i wymienione na załączonej planszy. Prawa półkula daje się rozkładać na: płat czołowy i płat ciemieniowy, pień mózgu z płatem skroniowym i płatem potylicznym, mózdzek.

Wymiary:

wys. 18 x szer. 12 x głęb. 10 cm

Zawartość:

Model na podstawie (zdejmowany)