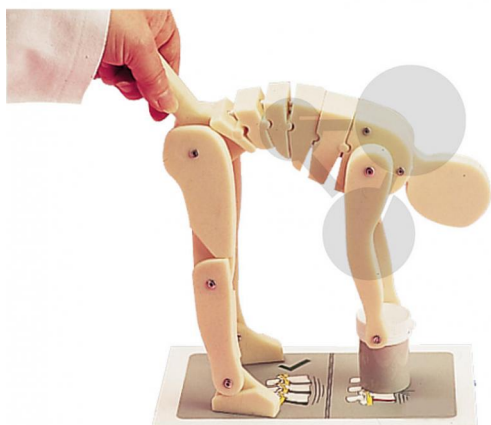


Model demonstracyjny "prawidłowe podnoszenie ciężaru"

Niezobowiązująca informacja z www.conatex.pl z dn. 05.10.2024/DE1

Nr art.: 2043471



to strony z
produktem

1.824,70 zł brutto

Przedział wiekowy:
szkoła podstawowa

Miniaturowa postać świetnie nadaje się do zaprezentowania uczniom, jakie siły oddziałują w szczególności na kręgosłup. Nieprawidłowa postawa (np. podczas podnoszenia ciężkich przedmiotów) prowadzi już w młodym wieku do nieodwracalnych wad postawy, a nawet uszkodzeń stawów. Model pozwala zaprezentować prawidłową postawę (proste plecy, ugięcie kolan) w opozycji do postawy nieprawidłowej (zgarbione, wygięte plecy i wyprostowane nogi).

Wymiary:

Podstawa dł.=23cm szer.=13,5cm wys.=0,6cm

Wysokość stojącej postaci 41 cm

Wysokość w pozycji siedzącej 21 cm