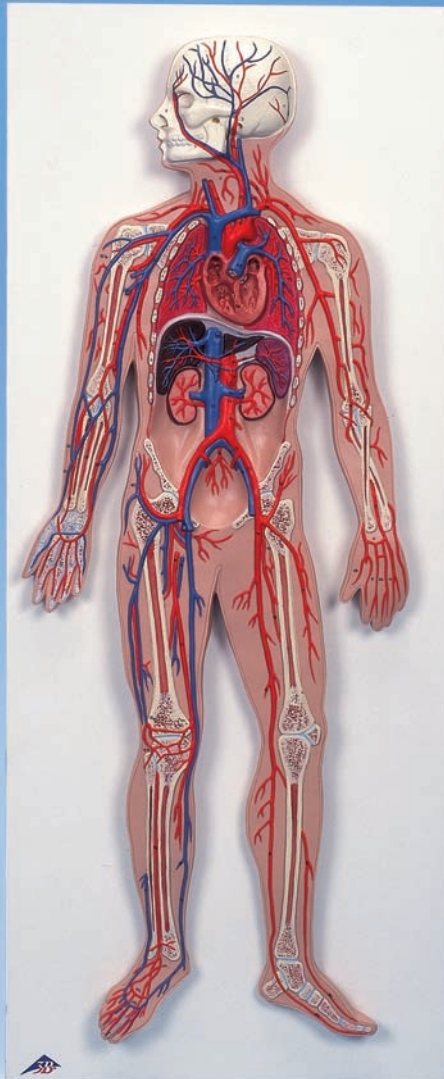




*...going one step further*



**G30**

**VASA CAPITIS et CERVICIS**

- 1 V. frontalis
- 2 V. temporalis superficialis
- 3 A. temporalis superficialis
- 3a A. maxillaris
- 4 A. occipitalis
- 5 A. supratrochlearis
- 6 A. et V. angularis
- 7 A. et V. facialis
- 7a A. lingualis
- 9 V. retromandibularis
- 10 V. jugularis interna
- 11 A. thyroidea superior
- 12 A. vertebralis
- 13 Truncus thyrocervicalis
- 14 Truncus costocervicalis
- 15 A. suprascapularis
- 16 A. et V. subclavia dextra
- 17 V. cava superior
- 18 A. carotis communis
- 18a A. carotis externa
- 19 Arcus aortae
- 20 Pars descendens aortae

**VASA MEMBRI SUPERIORIS**

- 21 A. et V. axillaris
- 22 V. cephalica
- 22a A. circumflexa humeri anterior
- 22b A. circumflexa humeri posterior
- 23 A. thoracodorsalis
- 24 A. et V. brachialis
- 25 A. thoracoacromialis
- 26 A. subclavia sinistra
- 27 V. basilica
- 28 A. collateralis ulnaris superior
- 29 A. ulnaris
- 30 A. interossea communis
- 31 V. mediana antibrachii
- 32 A. radialis
- 33 V. cephalica
- 35 Arcus palmaris superficialis
- 36 Aa. et Vv. digitales palmares communes
- 37 A. profunda brachii
- 40 A. recurrens radialis
- 41 Ramus carpalis dorsalis a. radialis
- 42 A. interossea anterior
- 44 Aa. metacarpales dorsales II-V
- 45 A. princeps pollicis
- 46 V. pulmonalis
- 47 A. pulmonalis
- 48 Truncus pulmonalis

**ORGANA INTERNA**

- 49 Pulmo sinister
- 50 Atrium dextrum
- 51 Atrium sinistrum
- 52 Ventriculus dexter
- 53 Ventriculus sinister
- 54 Valva aortae
- 55 Valva trunci pulmonalis
- 56 Septum interventriculare
- 57 Diaphragma
- 58 Hepar

**VASA ORGANORUM INTERNORUM**

- 59 Vv. hepaticae
- 60 V. gastrica dextra et sinistra
- 61 A. hepatica communis
- 61a Truncus coeliacus
- 62 V. mesenterica superior
- 63 V. cava inferior
- 64 A. et V. renalis
- 65 A. mesenterica superior
- 66 A. et V. lienalis
- 67 A. gastrica sinistra
- 68 Pars abdominalis aortae
- 69 A. mesenterica inferior

**VASA REGIONIS PELVINAЕ**

- 72 A. et V. iliaca communis
- 73 A. et V. iliaca externa
- 74 A. sacralis mediana
- 75 A. et V. iliaca interna

**VASA MEMBRI INFERIORIS**

- 76 Ramus ascendens a. circumflexae femoris lateralis
- 77 Ramus descendens a. circumflexae femoris lateralis
- 78 A. femoralis
- 79 A. profunda femoris
- 80 A. et V. poplitea
- 81 A. tibialis posterior
- 82 A. tibialis anterior
- 83 A. dorsalis pedis
- 84 A. plantaris lateralis
- 85 A. et V. epigastrica superficialis
- 86 V. profunda femoris
- 87 A. circumflexa femoris medialis
- 88 A. pudenda externa
- 89 V. femoralis
- 91 V. saphena parva
- 93 Aa. perforantes
- 95 A. superior medialis genus
- 95a A. superior lateralis genus

**Latin**

- 96 A. inferior lateralis genus
- 96a A. inferior medialis genus
- 97 A. descendens genus
- 98 V. perforans
- 99 V. saphena magna
- 100 Rete venosum dorsale pedis
- 101 A. dorsalis pedis
- 102 A. arcuata
- 103 Arcus venosus dorsalis pedis
- 104 Aa. metatarsales dorsales
- 104a Vv. digitales dorsales pedis
- 106 A. tibialis anterior



# Circulatory System

English

## VESSELS of HEAD and NECK

- 1 Frontal vein
- 2 Superficial temporal vein
- 3 Superficial temporal artery
- 3a Maxillary artery
- 4 Occipital artery
- 5 Supratrochlear artery
- 6 Angular artery and vein
- 7 Facial artery and vein
- 7a Lingual artery
- 9 Retromandibular vein
- 10 Internal jugular vein
- 11 Superior thyroid artery
- 12 Vertebral artery
- 13 Thyrocervical trunk
- 14 Costocervical trunk
- 15 Suprascapular artery
- 16 Subclavian artery and vein
- 17 Superior vena cava
- 18 Common carotid artery
- 18a External carotid artery
- 19 Arch of aorta
- 20 Descending aorta

## VESSELS of UPPER LIMB

- 21 Axillary artery and vein
- 22 Cephalic vein
- 22a Anterior circumflex humeral artery
- 22b Posterior circumflex humeral artery
- 23 Thoracodorsal artery
- 24 Brachial artery and vein
- 25 Thoracoacromial artery
- 26 Left subclavian artery
- 27 Basilic vein
- 28 Superior collateral ulnar artery
- 29 Ulnar artery
- 30 Common interosseous artery
- 31 Median antebrachial vein
- 32 Radial artery
- 33 Cephalic vein
- 35 Superficial palmar arch
- 36 Common palmar digital arteries and veins
- 37 Deep brachial artery
- 40 Recurrent radial artery
- 41 Dorsal carpal branch of radial artery
- 42 Anterior interosseous artery
- 44 Dorsal metacarpal arteries II-V
- 45 Principal pollicis artery
- 46 Pulmonary vein
- 47 Pulmonary artery
- 48 Pulmonary trunk

## INTERNAL ORGANS

- 49 Left lung
- 50 Right atrium
- 51 Left atrium
- 52 Right ventricle
- 53 Left ventricle
- 54 Aortic valve
- 55 Pulmonary valve
- 56 Interventricular septum
- 57 Diaphragm
- 58 Liver

## VESSELS of INTERNAL ORGANS

- 59 Hepatic veins
- 60 Right and left gastric vein
- 61 Common hepatic artery
- 61a Coeliac trunk
- 62 Superior mesenteric vein
- 63 Inferior vena cava
- 64 Renal artery and vein
- 65 Superior mesenteric artery
- 66 Splenic artery and vein
- 67 Left gastric artery
- 68 Abdominal aorta
- 69 Inferior mesenteric artery

## VESSELS of PELVIC REGION

- 72 Common iliac artery and vein
- 73 External iliac artery and vein
- 74 Median sacral artery
- 75 Internal iliac artery and vein

## VESSELS of LOWER LIMB

- 76 Ascending branch of lateral circumflex femoral artery
- 77 Descending branch of lateral circumflex femoral artery
- 78 Femoral artery
- 79 Deep femoral artery
- 80 Popliteal artery and vein
- 81 Posterior tibial artery
- 82 Anterior tibial artery
- 83 Dorsal artery of foot
- 84 Lateral plantar artery
- 85 Superficial epigastric artery and vein
- 86 Deep femoral vein
- 87 Medial circumflex femoral artery
- 88 External pudendal artery
- 89 Femoral vein
- 91 Small saphenous vein
- 93 Perforating arteries
- 95 Superior medial genicular artery
- 95a Superior lateral genicular artery

**English**

# Circulatory System

- 96 Inferior lateral genicular artery
- 96a Inferior medial genicular artery
- 97 Descending genicular artery
- 98 Perforating vein
- 99 Great saphenous vein
- 100 Dorsal venous network of foot
- 101 Dorsal artery of foot
- 102 Arcuate artery
- 103 Dorsal venous arch of foot
- 104 Dorsal metatarsal arteries
- 104a Dorsal digital veins
- 106 Anterior tibial artery



## BLUTGEFÄSSE des KOPFS und des HALSES

- 1 Stirnvene
- 2 Oberflächliche Schläfenvene
- 3 Oberflächliche Schläfenarterie
- 3a Oberkieferschlagader
- 4 Hinterhauptschlagader
- 5 Stirnschlagader über der Augenhöhle
- 6 Endast der Gesichtsschlagader und -vene
- 7 Gesichtsschlagader und -vene
- 7a Zungenschlagader
- 9 Vene hinter dem Unterkiefer
- 10 Innere Halsvene
- 11 Obere Schilddrüsenschlagader
- 12 Wirbelschlagader
- 13 Schilddrüsen-Halsschlagaderstamm
- 14 Rippen- Halsschlagaderstamm
- 15 Schulterblatarterie
- 16 Schlüsselbeinschlagader und -vene
- 17 Obere Hohlvene
- 18 Gemeinsame Kopf-Halsschlagader
- 18a Äußere Kopf-Halsschlagader
- 19 Aortenbogen
- 20 Absteigender Teil der Hauptschlagader

## BLUTGEFÄSSE der OBEREN EXTREMITÄT

- 21 Achselschlagader und -vene
- 22 Vene der Armaußenseite
- 22a Vordere Oberarmkranzschlagader
- 22b Hintere Oberarmkranzschlagader
- 23 Hintere Brustkorbschlagader
- 24 Armschlagader und -vene
- 25 Brustkorb-Schulter-Schlagader
- 26 Linke Schlüsselbeinschlagader
- 27 Vene der Ellenbeuge
- 28 Obere ellenseitige Nebenschlagader
- 29 Ellenschlagader
- 30 Gemeinsame Zwischenknochenschlagader
- 31 Mittlere Unterarmvene
- 32 Speichenschlagader
- 33 Vene der Armaußenseite
- 35 Oberflächlicher Hohlhandbogen
- 36 Gemeinsame Fingerschlagadern und -venen der Hohlhandseite
- 37 Tiefe Oberarmschlagader
- 40 Rückläufige Speichenschlagader
- 41 Handwurzelast der Speichenschlagader auf dem Handücken
- 42 Vordere Zwischenknochenschlagader
- 44 Mittelhandschlagadern II-V des Handückens
- 45 Daumenhauptschlagader
- 46 Lungenvene
- 47 Lungenschlagader
- 48 Lungenschlagaderstamm

## INNERE ORGANE

- 49 Linke Lunge
- 50 Rechter Vorhof
- 51 Linker Vorhof
- 52 Rechte Herzkammer
- 53 Linke Herzkammer
- 54 Aortenklappe
- 55 Pulmonalklappe
- 56 Kammerscheidewand
- 57 Zwerchfell
- 58 Leber

## BLUTGEFÄSSE der INNEREN ORGANE

- 59 Lebervenen
- 60 Rechte und linke Magenvene
- 61 Gemeinsame Leberschlagader
- 61a Eingeweideschlagader
- 62 Obere Gekrösevene
- 63 Untere Hohlvene
- 64 Nierenschlagader und -vene
- 65 Obere Gekröseschlagader
- 66 Milzschlagader und -vene
- 67 Linke Magenschlagader
- 68 Bauchaorta
- 69 Untere Gekröseschlagader

## BLUTGEFÄSSE der BECKENREGION

- 72 Gemeinsame Darmbeinschlagader und -vene
- 73 Äußere Darmbeinschlagader und -vene
- 74 Mittlere Kreuzbeinschlagader
- 75 Innere Darmbeinschlagader und -vene

## BLUTGEFÄSSE der UNTEREN EXTREMITÄT

- 76 Aufsteigender Ast der äußeren Oberschenkelkranzschlagader
- 77 Absteigender Ast der äußeren Oberschenkelkranzschlagader
- 78 Oberschenkelschlagader
- 79 Tiefe Oberschenkelarterie
- 80 Kniekehlschlagader und -vene
- 81 Hintere Schienbeinschlagader
- 82 Vordere Schienbeinschlagader
- 83 Fußrückenschlagader
- 84 Äußere Fußsohlenschlagader
- 85 Oberflächliche Bauchdeckenschlagader und -vene
- 86 Tiefe Oberschenkelvene
- 87 Innere Kranzschlagader des Oberschenkels
- 88 Äußere Schamschlagader
- 89 Oberschenkelvene
- 91 Kleine Rosenvene
- 93 Durchbohrende Schlagadern
- 95 Obere innere Knieschlagader

- 95a Obere äußere Knieschlagader
- 96 Untere äußere Knieschlagader
- 96a Untere ännere Knieschlagader
- 97 Absteigende Knieschlagader
- 98 Durchbohrende Vene
- 99 Große Rosenvene
- 100 Venennetz am Fußrücken
- 101 Fußrückenschlagader
- 102 Bogenförmige Schlagader
- 103 Venenbogen des Fußrückens
- 104 Mittelfußschlagadern des Fußrückens
- 104a Zehenrückenvenen
- 106 Vordere Schienbeinschlagader



# Sistema circulatorio humano

Español

## VASOS de la CABEZA y del CUELLO

- 1 Vena frontal
- 2 V. temporal superficial
- 3 A. temporal superficial
- 3a A. maxilar
- 4 A. occipital
- 5 A. supratroclear
- 6 Arteria y vena angular
- 7 Arteria y vena facial
- 7a A. lingual
- 9 V. retromandibular
- 10 V. yugular interna
- 11 A. tiroidea superior
- 12 A. vertebral
- 13 Tronco tirocervical
- 14 Tronco costocervical
- 15 A. supraescapular
- 16 Arteria y vena subclavia
- 17 V. cava superior
- 18 A. carótida común
- 18a A. carótida externa
- 19 Aorta, arco
- 20 Aorta, porción descendiente

## VASOS de las EXTREMIDADES SUPERIORES

- 21 Arteria y vena axilar
- 22 V. cefálica
- 22a A. circunfleja humeral anterior
- 22b A. circunfleja humeral posterior
- 23 A. toracodorsal
- 24 Arteria y vena braquial
- 25 A. toracoacromial
- 26 A. subclavia izquierda
- 27 V. basilíca
- 28 A. colateral cubital superior
- 29 A. cubital
- 30 A. interósea común
- 31 V. mediana antebraquial
- 32 A. radial
- 33 V. cefálica
- 35 Arco palmar superficial
- 36 Arterias y venas digitales palmares comunes
- 37 A. braquial profunda
- 40 A. recurrente radial
- 41 Rama dorsal carpal de la arteria radial
- 42 A. interósea anterior
- 44 Arterias metacarpianas dorsales II-V
- 45 A. principal del pulgar
- 46 V. pulmonar
- 47 A. pulmonar
- 48 Tronco pulmonar

## ÓRGANOS INTERNOS

- 49 Pulmón izquierdo
- 50 Aurícula derecha
- 51 Aurícula izquierda
- 52 Ventrículo derecho
- 53 Ventrículo izquierdo
- 54 Válvula aórtica
- 55 Válvula pulmonar
- 56 Septo interventricular
- 57 Diafragma
- 58 Hígado

## VASOS de los ÓRGANOS INTERNOS

- 59 Vv. hepáticas
- 60 Venas gástricas izquierda y derecha
- 61 A. hepática común
- 61a Tronco celiaco
- 62 V. mesentérica superior
- 63 V. cava inferior
- 64 Arteria y vena renal
- 65 A. mesentérica superior
- 66 Arteria y vena esplénica
- 67 A. gástrica izquierda
- 68 Aorta, porción abdominal
- 69 A. mesentérica inferior

## VASOS de la REGIÓN PÉLVICA

- 72 Arteria y vena iliaca común
- 73 Arteria y vena iliaca externa
- 74 A. sacra media
- 75 Arteria y vena iliaca interna

## VASOS de los MIEMBROS INFERIORES

- 76 Rama ascendente de la arteria circunfleja femoral lateral
- 77 Rama descendente de la arteria circunfleja femoral lateral
- 78 A. femoral
- 79 A. femoral profunda
- 80 Arteria y vena poplítea
- 81 A. tibial posterior
- 82 A. tibial anterior
- 83 A. dorsal del pie
- 84 A. plantar lateral
- 85 Arteria y vena epigástrica superficial
- 86 V. femoral profunda
- 87 A. circunfleja femoral medial
- 88 A. pudenda externa
- 89 V. femoral
- 91 V. safena menor
- 93 Arterias perforantes
- 95 A. superior medial de la rodilla
- 95a A. superior lateral de la rodilla



- 96 A. inferior lateral de la rodilla
- 96a A. inferior medial de la rodilla
- 97 Arteria genicular descendente
- 98 Vena perforante
- 99 V. safena mayor
- 100 Red venosa dorsal del pie
- 101 A. dorsal del pie
- 102 Arteria arqueada
- 103 Arco venoso dorsal del pie
- 104 Aa. metatarsianas dorsales
- 104a Venas digitales dorsales del pie
- 106 A. tibial anterior



# Circulation sanguine

Français

## VAISSEAUX SANGUINS de la TÊTE et du COU

- 1 Veine frontale
- 2 Veine temporale superficielle
- 3 Artère temporale superficielle
- 3a Artère maxillaire
- 4 Artère occipitale
- 5 Artère supra-trochléaire
- 6 Artère et veine angulaires
- 7 Artère et veine faciales
- 7a Artère linguale
- 9 Veine rétromandibulaire
- 10 Veine jugulaire interne
- 11 Artère thyroïdienne supérieure
- 12 Artère vertébrale
- 13 Tronc thyro-cervical
- 14 Tronc costo-cervical
- 15 Artère suprascapulaire
- 16 Artère et veine subclavières
- 17 Veine cave supérieure
- 18 Artère carotide commune
- 18a Artère carotide externe
- 19 Arc aortique
- 20 Aorte descendante

## VAISSEAUX SANGUINS des EXTRÉMITÉS SUPÉRIEURES

- 21 Artère et veine axillaires
- 22 Veine céphalique
- 22a Artère circonflexe antérieure de l'humérus
- 22b Artère circonflexe postérieure de l'humérus
- 23 Artère thoraco-dorsale
- 24 Artère et veine humérales
- 25 Artère thoraco-acromiale
- 26 Artère subclavière gauche
- 27 Veine basilique
- 28 Artère collatérale ulnaire supérieure
- 29 Artère ulnaire
- 30 Artère interosseuse commune
- 31 Veine médiane de l'avant-bras
- 32 Artère radiale
- 33 Veine céphalique
- 35 Arcade palmaire superficielle
- 36 Artères et veines digitales palmaires communes des doigts
- 37 Artère brachiale profonde
- 40 Artère récurrente radiale
- 41 Rameau carpien dorsal de l'artère radiale
- 42 Artère interosseuse antérieure
- 44 Artères métacarpiennes dorsales II-V
- 45 Artère principale du pouce
- 46 Veine pulmonaire
- 47 Artère pulmonaire
- 48 Tronc pulmonaire

## ORGANES INTERNES

- 49 Poumon gauche
- 50 Atrium droit
- 51 Atrium gauche
- 52 Ventricule droit
- 53 Ventricule gauche
- 54 Valve aortique
- 55 Valve pulmonaire
- 56 Septum interventriculaire
- 57 Diaphragme
- 58 Foie

## VAISSEAUX SANGUINS des ORGANES INTÉRIEURS

- 59 Veines hépatiques
- 60 Veines gastriques gauche et droite
- 61 Artère hépatique commune
- 61a Tronc cœliaque
- 62 Veine mésentérique supérieure
- 63 Veine cave inférieure
- 64 Artère et veine rénales
- 65 Artère mésentérique supérieure
- 66 Artère et veine spléniques
- 67 Artère gastrique gauche
- 68 Aorte abdominale
- 69 Artère mésentérique inférieure

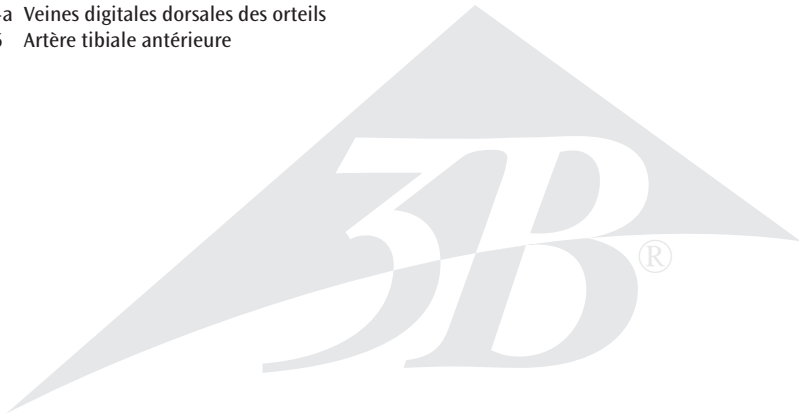
## VAISSEAUX SANGUINS de la RÉGION DU BASSIN

- 72 Artère et veine iliaques communes
- 73 Artère et veine iliaques externes
- 74 Artère sacrale médiane
- 75 Artère et veine iliaques internes

## VAISSEAUX SANGUINS des EXTRÉMITÉS INFÉRIEURES

- 76 Rameau ascendant de l'artère circonflexe médiale de la cuisse
- 77 Rameau descendant de l'artère circonflexe médiale de la cuisse
- 78 Artère fémorale
- 79 Artère fémorale profonde
- 80 Artère et veine poplitées
- 81 Artère tibiale postérieure
- 82 Artère tibiale antérieure
- 83 Artère dorsale du pied
- 84 Artère plantaire latérale
- 85 Artère et veine superficielles épigastriques
- 86 Veine fémorale profonde
- 87 Artère circonflexe médiale de la cuisse
- 88 Artère honteuse externe
- 89 Veine fémorale
- 91 Petite veine saphène

- 93 Artères perforantes
- 95 Artère géciculée supéro médiale
- 95a Artère géciculée supéro latérale
- 96 Artère géciculée inférieure latérale
- 96a Artère géciculée inférieure médiale
- 97 Artère descendante du genou
- 98 Veine perforante
- 99 Grande veine saphène
- 100 Réseau veineux du dos du pied
- 101 Artère dorsale du pied
- 102 Artère arquée
- 103 Arcade veineuse dorsale du pied
- 104 Artères métatarsiennes dorsales
- 104a Veines digitales dorsales des orteils
- 106 Artère tibiale antérieure



# Sistema circulatório

Português

## VASOS da CABEÇA e do PESCOÇO

- 1 Veia frontal
- 2 Veia temporal superficial
- 3 Artéria temporal superficial
- 3a Artéria maxilar
- 4 Artéria occipital
- 5 Artéria sural
- 6 Artéria e veia angular
- 7 Artéria e veia facial
- 7a Artéria lingual
- 9 Veia retromandibular
- 10 Veia jugular interna
- 11 Artéria tireóide superior
- 12 Artéria vertebral
- 13 Tronco tireocervical
- 14 Tronco costocervical
- 15 Artéria supra-escapula
- 16 Artéria e veia subclavia
- 17 Veia cava superior
- 18 Artéria carótida comum
- 18a Artéria carótida externa
- 19 Arco aórtico
- 20 Aorta, porção descendente

## VASOS das EXTREMIDADES SUPERIORES

- 21 Artéria e veia axilar
- 22 Veia cefálica
- 22a Artéria umeral circunflexa anterior
- 22b Artéria umeral circunflexa posterior
- 23 Ramo cricotireóideo da artéria tireóide superior
- 24 Artéria e veia braquial
- 25 Ramo acromial da artéria toracoacromial
- 26 Artéria subclávia esquerda
- 27 Veia basilar
- 28 Artéria colateral ulnar superior
- 29 Artéria ulnar
- 30 Artéria interóssea comum
- 31 Veia mediana antebraquial
- 32 Artéria radial
- 33 Veia cefálica
- 35 Arco palmar superficial
- 36 Artérias e veias digitais palmares comuns
- 37 Artéria braquial profunda
- 40 Artéria recorrente radial
- 41 Ramo carpal dorsal da artéria radial
- 42 Artéria interóssea anterior
- 44 Artérias metacarpais dorsais II-V
- 45 Artéria principal do polegar
- 46 Veia pulmonar
- 47 Artéria pulmonar
- 48 Tronco pulmonar

## ÓRGÃOS INTERNOS

- 49 Pulmão esquerdo
- 50 Aurícula direita
- 51 Átrio esquerdo
- 52 Ventrículo direito
- 53 Ventrículo esquerdo
- 54 Valva aórtica
- 55 Valva pulmonar
- 56 Septo interventricular
- 57 Diafragma
- 58 Fígado

## VASOS dos ÓRGÃOS INTERNOS

- 59 Veias hepáticas
- 60 Veias gástricas esquerda e direita
- 61 Artéria hepática comum
- 61a Tronco celiaco
- 62 Veia mesentérica superior
- 63 Veia cava inferior
- 64 Artéria e veia renal
- 65 Artéria mesentérica superior
- 66 Artéria e veia do esplênio
- 67 Artéria coronária
- 68 Aorta abdominal
- 69 Artéria mesentérica inferior

## VASOS da REGIÃO PÉLVICA

- 72 Artéria e veia ilíaca comum
- 73 Artéria e veia ilíaca externa
- 74 Artéria sacra mediana
- 75 Artéria e veia ilíaca interna

## VASOS dos MEMBROS INFERIORES

- 76 Ramo ascendente da artéria circunflexa femoral lateral
- 77 Ramo descendente da artéria circunflexa femoral lateral
- 78 Artéria femoral
- 79 Artéria profunda da coxa
- 80 Artéria e veia poplíteia
- 81 Artéria tibial posterior
- 82 Artéria tibial anterior
- 83 Artéria dorsal do pé
- 84 Artéria plantar lateral
- 85 Artéria e veia epigástrica superficial
- 86 Veia profunda da coxa
- 87 Artéria circunflexa medial da coxa
- 88 Artéria pudenda externa
- 89 Veia femoral
- 91 Veia safena parva
- 93 Artérias perforantes
- 95 Artéria supra-orbitária
- 95a Artéria genicular medial superior

- 96 Artéria genicular lateral inferior
- 96a Artéria genicular medial inferior
- 97 Artéria genicular descendente
- 98 Veia perforante
- 99 Veia safena magna
- 100 Rede venosa dorsal do pé
- 101 Artéria dorsal do pé
- 102 Artéria arqueada
- 103 Arco venoso dorsal do pé
- 104 Artérias metacárpicas dorsais
- 104a Veias digitais dorsais do pé
- 106 Artéria tibial anterior



# Circolazione sanguigna

Italiano

## VASI del CAPO e del COLLO

- 1 V. frontale
- 2 V. temporale superficiale
- 3 A. temporale superficiale
- 3a A. mascellare
- 4 A. occipitale
- 5 A. sopratrocleare
- 6 A. e v. angolare
- 7 A. e v. facciale
- 7a A. linguale
- 9 V. facciale posteriore
- 10 V. giugulare interna
- 11 A. tiroidea superiore
- 12 A. vertebrale
- 13 Tronco tireocervicale
- 14 Tronco costocervicale
- 15 A. soprascapolare
- 16 A. e v. succlavia
- 17 V. cava superiore
- 18 A. carotide comune
- 18a A. carotide esterna
- 19 Arco aortico
- 20 Aorta discendente

## VASI dell'ESTREMITÀ SUPERIORE

- 21 A. e v. ascellare
- 22 V. cefalica
- 22a A. circonflessa omerale anteriore
- 22b A. circonflessa omerale posteriore
- 23 A. toracodorsale
- 24 A. e v. brachiale
- 25 A. toracoacromiale
- 26 A. succlavia sinistra
- 27 V. basilica
- 28 A. collaterale ulnare superiore
- 29 A. ulnare
- 30 A. interossea comune
- 31 V. mediana dell'avambraccio
- 32 A. radiale
- 33 V. cefalica
- 35 Arco palmare superficiale
- 36 Aa. e vv. digitali palmari comuni
- 37 A. profonda del braccio
- 40 A. ricorrente radiale
- 41 Ramo carpale dorsale a. radiale
- 42 A. interossea anteriore
- 44 Aa. metacarpi dorsali II-V
- 45 A. principe del pollice
- 46 V. polmonare
- 47 A. polmonare
- 48 Arteria polmonare

## ORGANI INTERNI

- 49 Polmone sinistro
- 50 Atrio destro
- 51 Atrio sinistro
- 52 Ventricolo destro
- 53 Ventricolo sinistro
- 54 Valvola aortica
- 55 Valvola polmonare
- 56 Setto dei ventricoli
- 57 Diaframma
- 58 Fegato

## VASI degli ORGANI INTERNI

- 59 Vv. epatiche
- 60 V. gastrica sinistra e destra
- 61 A. epatica comune
- 61a Tronco celiaco
- 62 V. mesenterica superiore
- 63 V. cava inferiore
- 64 A. e v. renale
- 65 A. mesenterica superiore
- 66 A. e v. splenica
- 67 A. gastrica sinistra
- 68 Aorta addominale
- 69 A. mesenterica inferiore

## VASI della REGIONE PELVICA

- 72 A. e v. iliaca comune
- 73 A. e v. iliaca esterna
- 74 A. sacrale mediana
- 75 A. e v. iliaca interna

## VASI dell'ESTREMITÀ INFERIORE

- 76 Ramo ascendente a. circonflessa femorale laterale
- 77 Ramo discendente a. circonflessa femorale laterale
- 78 A. femorale
- 79 A. profonda del femore
- 80 A. e v. poplitea
- 81 A. tibiale posteriore
- 82 A. tibiale anteriore
- 83 A. dorsale del piede
- 84 A. plantare laterale
- 85 A. e v. epigastrica superficiale
- 86 V. profonda del femore
- 87 A. circonflessa femorale mediale
- 88 A. pudenda esterna
- 89 V. femorale
- 91 V. safena piccola
- 93 Aa. perforanti
- 95 A. superiore mediale del ginocchio
- 95a A. superiore laterale del ginocchio

- 96 A. inferiore laterale del ginocchio
- 96a A. inferiore mediale del ginocchio
- 97 A. discendente del ginocchio
- 98 Vv. perforanti
- 99 V. safena grande
- 100 Rete venosa dorsale del piede
- 101 A. dorsale del piede
- 102 Arteria arcuata
- 103 Arco venoso dorsale del piede
- 104 Aa. metatarsee dorsali
- 104a Vv. digitali dorsali del piede
- 106 A. tibiale anteriore



# 血管系 1 / 2倍大モデル

日本語

## 頭部／頸部

- 1 前頭静脈
- 2 浅側頭静脈
- 3 浅側頭動脈
- 3a 顎動脈
- 4 後頭動脈
- 5 眼窩上動脈
- 6 眼角動脈・静脈
- 7 顔面動脈・静脈
- 7a 舌静脈
- 9 下顎後静脈
- 10 内頸静脈
- 11 上甲状腺動脈
- 12 椎骨動脈
- 13 甲状腺動脈
- 14 肋頸動脈
- 15 肩甲上動脈
- 16 右鎖骨下動脈・静脈
- 17 上大静脈
- 18 総頸動脈
- 18a 外頸動脈
- 19 大動脈弓
- 20 下行大動脈

## 上肢

- 21 腋窩動脈と静脈
- 22 橈側皮静脈
- 22a 前上腕回旋動脈
- 22b 後上腕回旋動脈
- 23 胸背動脈
- 24 上腕動脈・静脈
- 25 胸肩峰動脈
- 26 左鎖骨下動脈
- 27 尺側皮静脈
- 28 上尺側側副動脈
- 29 尺骨動脈
- 30 総骨間動脈脈
- 31 前腕正中皮静脈
- 32 橈骨動脈
- 33 橈側皮静脈
- 35 浅掌動脈弓
- 36 総掌側指動脈
- 37 上腕深動脈
- 40 橈側反回動脈
- 41 背側手根枝
- 42 前骨間動脈の後枝
- 44 第2～5背側中手動脈
- 45 母指主動脈
- 46 肺静脈
- 47 肺動脈
- 48 肺動脈幹

## 内臓

- 49 肺(左)
  - 50 右心房
  - 51 左心房
  - 52 右心室
  - 53 左心室
  - 54 大動脈弁
  - 55 肺動脈弁
  - 56 心室中隔
  - 57 横隔膜
  - 58 肝臓
- 内臓の血管
- 59 肝静脈
  - 60 (左・右)胃静脈
  - 61 (総)肝動脈
  - 61a 腹腔動脈幹
  - 62 上腸間膜静脈
  - 63 下大静脈
  - 64 腎動脈・静脈
  - 65 上腸間膜動脈
  - 66 脾動脈・静脈
  - 67 左胃動脈
  - 68 腹大動脈
  - 69 下腸間膜動脈

## 骨盤部

- 72 総腸骨動脈・静脈
- 73 外腸骨動脈・静脈
- 74 正中仙骨動脈
- 75 内腸骨動脈・静脈

## 下肢

- 76 外側大腿回旋動脈の上行枝
- 77 外側大腿回旋動脈の下行枝
- 78 大腿動脈
- 79 大腿深動脈
- 80 膝窩動脈・静脈
- 81 後脛骨動脈
- 82 前脛骨動脈
- 83 足背動脈
- 84 外側足底動脈
- 85 浅腹壁動脈・静脈
- 86 大腿深静脈
- 87 内側大腿回旋動脈
- 88 外陰部動脈
- 89 大腿静脈
- 91 小伏在静脈
- 93 第1～3貫通動脈
- 95 内側上膝動脈
- 95a 外側上膝動脈
- 96 外側下膝動脈
- 96a 内側下膝動脈



日本語

# 血管系 1 / 2倍大モデル

- 97 下行膝動脈
- 98 貫通静脈吻合
- 99 大伏在静脈
- 100 足背静脈網
- 101 足背動脈
- 102 弓状動脈
- 103 足背静脈弓
- 104 背側中足動脈
- 104a 背側指静脈
- 106 前脛骨動脈









**3B SCIENTIFIC® PRODUCTS**

**3B Scientific GmbH**

Rudorffweg 8 • 21031 Hamburg • Germany

Tel.: + 49-40-73966-0 • Fax: + 49-40-73966-100

[www.3bscientific.com](http://www.3bscientific.com) • [3b@3bscientific.com](mailto:3b@3bscientific.com)

© Copyright 2006 for instruction manual and design of product:  
3B Scientific GmbH, Germany