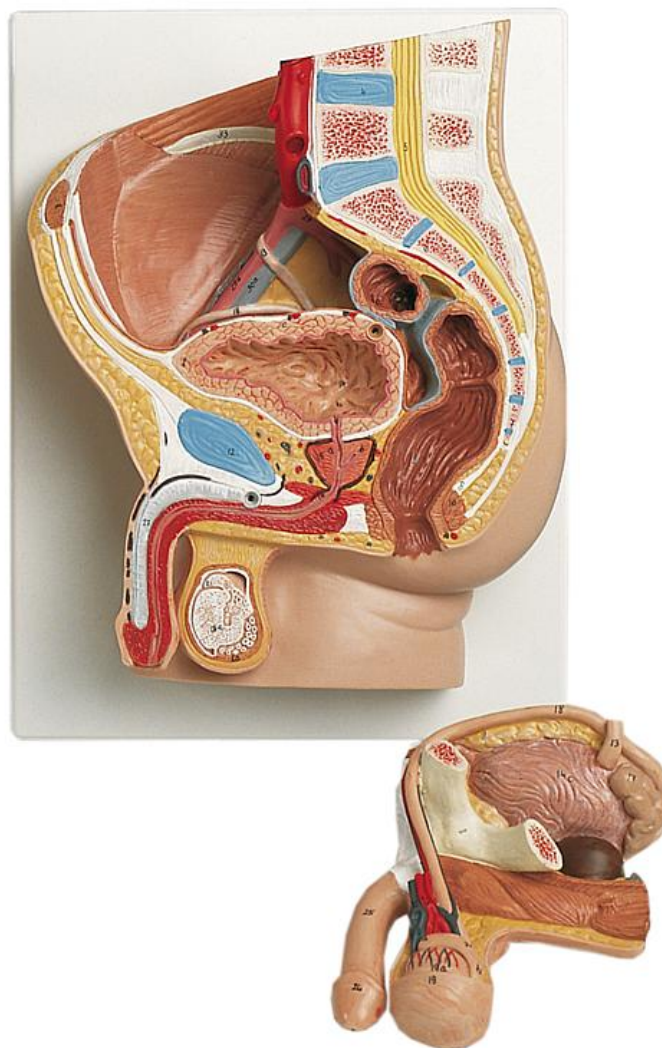


# PRZEKRÓJ MIEDNICY MĘŻCZYZNY

[ BAP\_1037474.doc ]



- |  |  |
|--|--|
| <ol style="list-style-type: none"><li>1. UJŚCIE CEWKI MOCZOWEJ WEWNĘTRZNE:<br/>Ostium urethrae int.</li><li>2. UJŚCIE MOCZOWODU Ostium ureteris</li><li>3. ODBYTNICA: Rectum</li><li>4. KOŚĆ KRZYŻOWA: Os sacrum</li><li>5. ZAGŁĘBIENIE ODBYTNICZO-PĘCHERZOWE:<br/>Excavatio recto-vesicalis</li><li>6. FAŁDY POPRZECZNE ODBYTNICY:<br/>Plicae transversales recti</li><li>7. PĘCHERZYK NASIENNY: Vesicula seminalis</li><li>8. TRÓJKĄT PĘCHERZA: Trigonum vesicae</li><li>9. BAŃKA ODBYTNICY: Ampulla recti</li><li>10. RZEWÓD WYTRYSKOWY:<br/>Ductus ejaculatorius</li><li>11. STERCZ: Prostata</li><li>12. MIĘSIEŃ ZWIERACZ ZEWN. ODBYTU:<br/>M. sphincter ani ext.</li><li>13. MIĘSIEŃ ZWIERACZ WEWN. ODBYTU<br/>M. sphincter ani int.</li><li>14. SŁUPY ODBYTNICZE: Columnae anales</li><li>15. GRUCZOŁ OPUSZKOWO-CEWKOWY:<br/>Gl. bulbo-urethralis</li><li>16. CZĘŚĆ BŁONIASTA CEWKI MOCZOWEJ:<br/>Pars membranacea urethrae</li><li>17. OPUSZKA PRAĆCIA: Bulbus penis</li><li>18. CZĘŚĆ GĄBCZASTA CEWKI MOCZOWEJ:<br/>Pars spongiosa urethrae</li><li>19. MOSZNA: Scrotum</li><li>20. AJĄDRZE: Epididymis</li><li>21. JĄDRA: testis</li><li>22. RZYCZEPEK JĄDRA: Appendix testis</li><li>23. APLETEK PRAĆCIA: Preputium</li></ol> | <ol style="list-style-type: none"><li>24. UJŚCIE CEWKI MOCZOWEJ ZEWNĘTRZNE:<br/>Ostium urethrae ext.</li><li>25. ÓŁ ŁÓDKOWATY CEWKI MOCZOWEJ:<br/>Fossa navicularis</li><li>26. OŁĄDŹ: Glans penis</li><li>27. OSŁONKA POCHWOWA JĄDRA:<br/>Tunica vaginalis testis</li><li>28. CIAŁO GĄBCZASTE PRAĆCIA<br/>Corpus spongiosum penis</li><li>29. MIĘSIEŃ ZWIERACZ ZEWN. CEWKI<br/>MOCZOWEJ:<br/>M. sphincter urethrae</li><li>30. CIAŁO JAMISTE PRAĆCIA:<br/>Corpus cavernosum penis</li><li>31. YŁA GRZBIETOWA GŁĘBOKA PRAĆCIA:<br/>Vena dorsalis profunda penis</li><li>32. WIĘZADŁO WIESZADŁOWE PRAĆCIA:<br/>Ligamentum suspensorium penis</li><li>33. WŁOSY ŁONOWE: Pubes</li><li>34. SPLOT STERCZOWY:<br/>Plexus prostaticus in m. puboprostatico</li><li>35. CZĘŚĆ STERCZOWA CEWKI MOCZOWEJ:<br/>Pars prostatica urethrae</li><li>36. SPOJENIE ŁONOWE: Symphysis pubica</li><li>37. RZESTRZEŃ ZAŁONOWA:<br/>Spatium retropubicum</li><li>38. WIĘZADŁO PĘPKOWE PRZYŚRODKOWE:<br/>Ligamentum umbilicale medianum</li><li>39. SZCZYT PĘCHERZA MOCZOWEGO:<br/>Apex vesicae</li><li>40. OTRZEWNA: Peritoneum</li><li>41. PĘCHERZ MOCZOWY: Vesica urinaria</li><li>42. PRZEWOD MOCZOWY: Ureter</li></ol> |
|--|--|