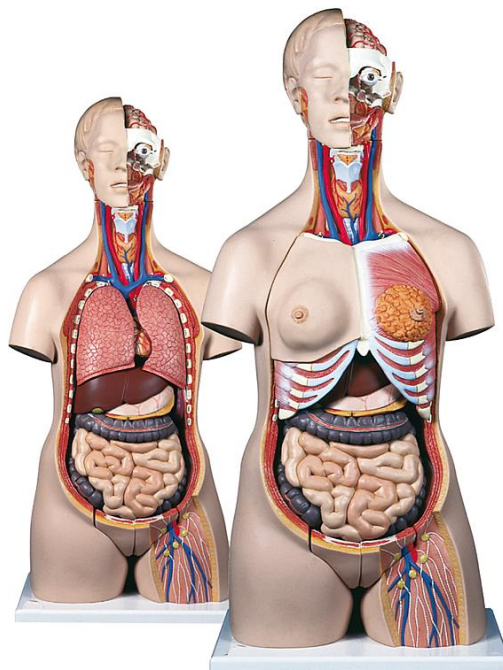


Dwupłciowy tułów ludzki do ćwiczeń

[BAP_2009554.doc]



OPIS

Rozkładany, 24-częściowy tułów z niełamiwego, nieulegającego odkształceniom plastiku, przystosowanego do mycia.
Wysokość: 85 cm.

Głowa jest odłączalna. Dla ćwiczeń poglądowych części systemu nerwowego w czaszce, przekrój lewej części półkuli mózgowej widoczny po zdjęciu osłony. Lewe oko może być wyjmowane.

Ścianka piersiowa żeńska z gruczołami mlecznymi i piersiami może być przyłączona do klatki piersiowej. Narządy płciowe męskie i żeńskie są wymienne.

ELEMENTY:

Głowa:	1 sztuka
Nerka:	1 sztuka
Mózg:	1 sztuka
Narządy płciowe męskie:	4 części
Oko lewe:	1 sztuka
Narządy płciowe żeńskie:	2 części
Płuca:	2 części
Embrion ludzki:	1 sztuka
Serce:	2 części
Klatka piersiowa żeńska (przód):	1 sztuka
Wątroba:	1 sztuka
Tors:	1 sztuka
Żołądek:	2 części
Jelito:	4 części

GŁOWA

1. Kość czołowa
Zatoka czołowa
2. Kość klinowa
3. Kość skroniowa
4. Kość ciemieniowa
5. Kość potyliczna
6. Mażowina górna
7. Kość średnia
8. Kość nosowa
9. Mażowina dolna
10. Język
11. Kość szczęki górnej
12. Przewód słuchowy zewnętrzny
13. Oko

PRZEKRÓJ POPRZECZNY SZYI

14. Rdzeń kręgowy
15. Mięsień płatowaty szyi

16. Czwarty krąg szyjny
17. Mięsień zwieracz gardła
18. Gardło
19. Chrząstka tarczowa krtani
20. Mięsień płatowaty głowy
21. Mięsień czworoboczny
22. Mięsień szeroki szyi
23. Mięsień mostkowo-obojęczykowo-sutkowy
24. Kość gnykowa
25. Zespół narządów tchawicy, przełyku i duże naczynia szyi
26. Krążek międzykręgowy kręgu trzeciego i czwartego
27. Mięsień pochyły środkowy
28. Wyrostek poprzeczny Zatoka czołowa

MÓZG

29. Płat czołowy
30. Płat ciemieniowy
31. Płat potyliczny
32. Płat skroniowy
33. Mózdzek

PRZEKRÓJ POPRZECZNY MÓZGU

41. Ciało modzelowate
42. Przegroda przezroczysta
43. Sklepienie mózgu
44. Czwarta komora mózgowa
45. Szypuła mózgowa
46. Wzgórze mózgowe
47. Rdzeń (przedłużony) kręgowy
48. Mózdzek
49. Skrzyżowanie wzrokowe (Chiasma opticum)
50. Przekrój przysadki
51. Szyszynka
52. Wielkie spoidło mózgowe (ciało modzelowate)

53. Błazka czworacza
54. Kanał Sylwiusza (wodociąg mózgu)
55. Czwarta komora mózgowa
56. Zrost międzywzgórzowy
57. Istota szara (Thalamus)
58. Przedwzgórze
59. Otwór międzykomorowy (Otwór Monro)

SZYJA

60. Chrzątka tarczowa krtani
61. Mięsień tarczycy
62. Tarczycyca
63. Chrzątka tchawicy
64. Tchawica
65. Tętnica szyjna wspólna prawa
66. Tętnica trzustkowa
67. Tętnica podobojczykowa
68. Tętnica szyjna wspólna lewa
69. Tętnica podobojczykowa lewa
70. Żyła szyjna wewnętrzna po stronie prawej
71. Żyła szyjna prawa
72. Żyła szyjna wewnętrzna po stronie lewej
73. Żyła szyjna lewa

ŚCIANKA KLATKI PIERSIOWEJ ŻEŃSKIEJ

74. Mostek
75. Wyrostek barkowy łopatki
76. Obojczyk
77. Żebra 104. Pień ramiennie-głowy
78. Chrzątka żebrowa zewnętrzna
79. Mięsień piersiowy większy
80. Mięsień zębany przedni
81. Mięśnie międzyżebrowe zewnętrzne
82. Mięśnie międzyżebrowe wewnętrzne
83. Gruczoł piersiowy
84. Otoczka brodawki
85. Brodawka piersiowa

KLATKA PIERSIOWA

- 86. Przelyk
- 87. Tchawica
- 88. Rozgałęzienie tchawicy
- 89. Oskrzele główne prawe
- 90. Oskrzele główne lewe

PŁUCO PRAWE

- 91. Płat górny
- 92. Płat środkowy
- 93. Płat dolny

PŁUCO LEWE

- 94. Płat główny
- 95. Płat dolny

SERCE

- 96. Komora serca prawa
- 97. Komora serca lewa
- 98. Uszko prawe
- 99. Uszko lewe
- 100. Gałąź międzykomorowa tylna
- 101. Gałąź międzykomorowa przednia
- 102. Tętnica główna (aorta) wstępująca
- 103. Łuk aorty (tętnicy)
- 104. Pień ramiennie-głowy
- 105. Tętnica szyjna (aorta) wspólna lewa
- 106. Tętnica (aorta) podobojczykowa lewa
- 107. Żyła główna górna
- 108. Tętnica płucna
- 109. Zatoka wieńcowa

- 110. Ramię prawe, tętnica płucna
- 111. Ramię lewe, tętnica płucna
- 112. Żyły płucne prawe
- 113. Żyły płucne lewe
- 114. Żyła główna dolna
- 115. Uszko prawego przedsionka
- 116. Komora serca prawa
- 117. Zastawka płucna
- 118. Zastawka trójdzielna
- 119. Uszko lewego przedsionka
- 120. Komora serca lewa
- 121. Zastawka aorty
- 122. Zastawka serca dwudzielna (mitralna)
- 123. Przepona
- 157. Tętnica nerkowa

JAMA BRZUSZNA

- 124. Wątroba, płąt prawy
- 125. Wątroba płąt lewy
- 126. Więzadło wieszadłowe obłe
- 127. Więzadełko trójkątne prawe
- 128. Więzadełko trójkątne lewe
- 129. Żyła brzuszna wewnętrzna
- 130. Płąt ogoniasty (Płąt Spiegela)
- 131. Żyła wrotna
- 132. Tętnica wątrobowa właściwa
- 133. Pęcherz żółciowy
- 134. Przewód pęcherzykowy
- 135. Przewód żółciowy wspólny
- 136. Przewód wątrobowy wspólny
- 137. Ujście wpustowe żołądka
- 138. Krzywizna większa żołądka
- 139. Krzywizna mniejsza żołądka
- 140. Odźwiernik
- 141. Trzustka
- 142. Dwunastnica
- 143. Jelito czcze i kręte
- 144. Okrężnica wstępująca
- 145. Okrężnica poprzeczna (poprzeczna)

146. Okrężnica zstępująca
147. Jelito ślepe
148. Wyrostek robaczkowy
149. Esica
150. Jelito kręte
151. Śledziona
152. Tętnica brzuszna
153. Żyła główna dolna
154. Tętnica biodrowa
155. Żyła biodrowa
156. Żyła nerkowa
157. Tętnica nerkowa
158. Nadnercze prawe
159. Nadnercze lewe
160. Nerka prawa
161. Nerka lewa
162. Warstwa korowa nerki
163. Istota nerkowa (szpik nerkowy)
164. Kielichy nerkowe
165. Moczowód
166. Odbyt

NARZĄDY PŁCIOWE ŻEŃSKIE

167. Wargi sromowe większe
168. Wargi sromowe mniejsze
169. Odbyt
170. Łechtaczka
171. Pęcherz moczowy
172. Macica
173. Więzadło szerokie macicy
174. Jajowód - lejek jajowodu
175. Strzępek jajnikowy jajowodu
176. Więzadło obłe macicy
177. Jajnik
178. Zagłębienie pęcherzowo maciczne (fałd otrzewnej)
179. Gałąź pozioma kości łonowej
180. Kość łonowa – gałąź lewa
181. Zwieracz zewnętrzny odbytu
182. Zwieracz wewnętrzny odbytu

- 183. Kanał odbytu
- 184. Zastawka Houstona
- 185. Pochwa
- 186. Szyjka macicy
- 187. Zwieracz moczowodu
- 188. Zwieracz pęcherza moczowego
- 189. Moczowód
- 190. Pęcherz moczowy
- 191. Spojenie łonowe
- 192. Wzgórek łonowy
- 193. Spłot żylny pochwoy
- 194. Żyła grzbietowa łechtaczki

NARZĄDY PŁCIOWE MĘSKIE

- 195. Moszna
- 196. Jądro
- 197. Najądrze
- 198. Prącie
- 199. Żołądź prącia
- 200. Mięsień kulszowo jamisty
- 201. Nasieniowód
- 202. Pęcherz moczowy
- 203. Pęcherzyk nasienny
- 204. Prostata
- 205. Odbytnica
- 206. Odbyt
- 207. Moczowód
- 208. Spojenie łonowe
- 209. Więzadło wieszadłowe prącia Santoriniego)
- 210. Ciało jamiste
- 211. Cewka moczowa
- 212. Dół łódkowaty – fossa navicularis

NARZĄDY PŁCIOWE MĘSKIE

- 213. Korona żołądzi prącia
- 214. Żyła grzbietowa prącia

- 215. Przewód wytryskowy
- 216. Gruczoły opuszkowo-cewkowe (Gruczoły Cowpera)
- 217. Zwieracz zewnętrzny odbytu
- 218. Zwieracz wewnętrzny odbytu
- 219. Ciało jamiste