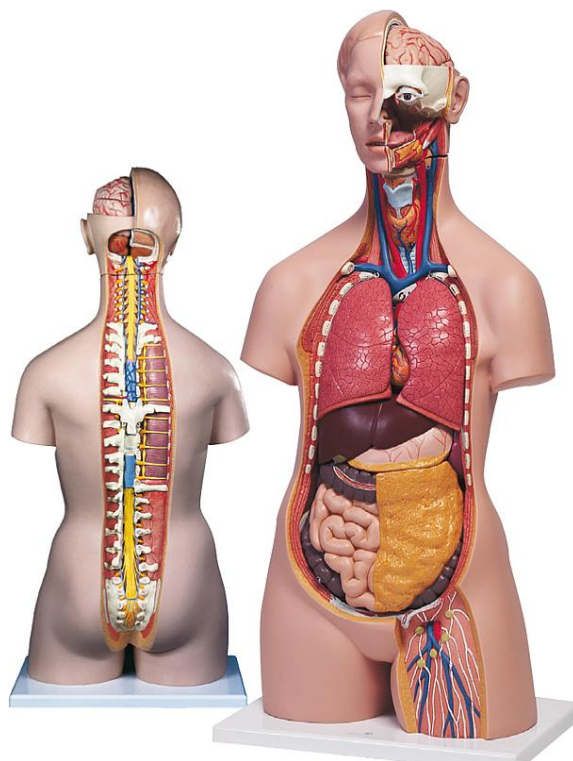


Korpus ludzki

[BAP_2009555.doc]



Prezentacja

Korpus rozkładany na 14 plastikowych, trwałych części. Nie deformują się i można je myć. Wysokość: 85 cm.

Lewa półkula mózgowia jest wyjmowana, w celu umożliwienia obserwacji kory mózgowej w przekroju strzałkowym.

Wyjmowane lewe oko.

Skład:

- Głowa: 1 element
- Mózg: 1 element
- Lewe oko: 1 element
- Płuca: 2 elementy

CONATEX-DIDACTIC Pomoce Naukowe Sp. z o.o. - ul. Powstańców Śląskich 103/1, 01-355 Warszawa
Dział Obsługi Klienta: tel.: 22 228 88 51, faks: 22 228 88 52
Internet: www.conatex.pl – e-mail: biuro@conatex.pl

Wszelkie prawa zastrzeżone. Powielanie i rozpowszechnianie części lub całości tej publikacji bez wyraźnej pisemnej zgody Conatex-Didactic Pomoce Naukowe Sp. z o.o. jest zabronione.

- Serce: 2 elementy
- Wątroba: 1 element
- Nerka: 1 element
- Żołądek: 2 elementy
- Jelita: 3 elementy